



① 右手握着压把，左手托着灭火器底部，轻轻地取下灭火器。



② 右手托着灭火器底部，左手托着灭火器顶部，轻轻地取下灭火器。

③ 除掉铅封



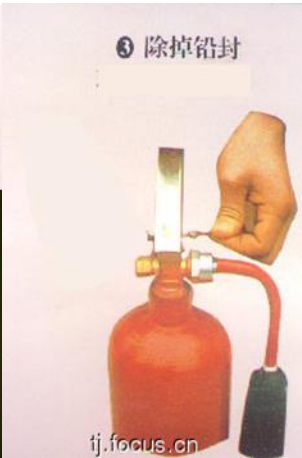
④ 左手握着喷管，右手提着压把。



⑤ 在距火焰二米的地方，右手用力压下压把，左手拿着喷管左右摆动，喷射干粉复盖整个燃烧区。







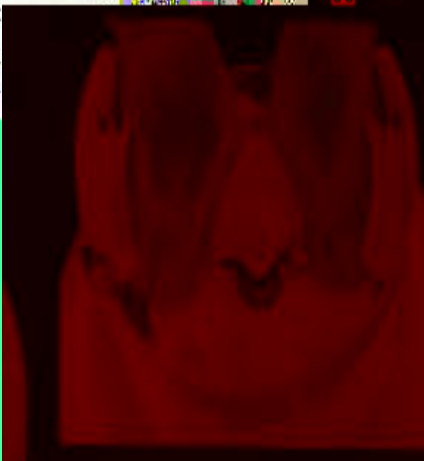
① 把干粉车拉或推到现场。



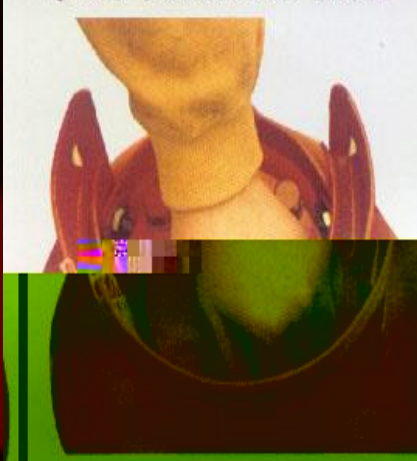
② 右手抓着喷粉枪，左手顺势展开喷粉胶管，直至平直，不能



③ 除站在地面外，



④ 用手掌使劲按下供气阀门。



⑤ 左手把持喷粉枪管托，右手把持枪把用手指扳动喷粉开关，对准火焰喷射，不断靠前左右摆动喷粉枪，把干粉笼罩住燃烧区，直至把火扑灭为止。



室内消火栓使用方法（图解）



(1) 打开消火栓



(2) 取出消防水带向火点展开



(3) 接上水枪



(4) 连接水源



(5) 手握水枪头和水带，打开水阀门，对准火源的根部喷射

